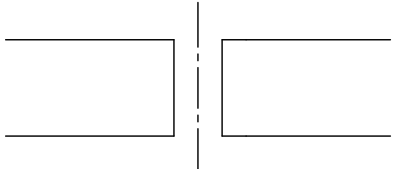
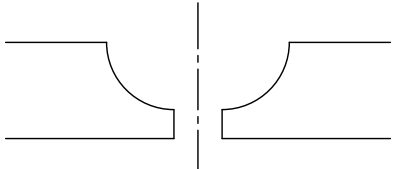
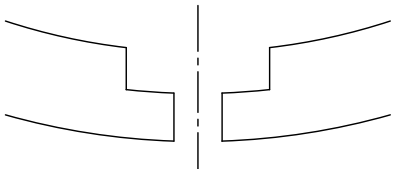
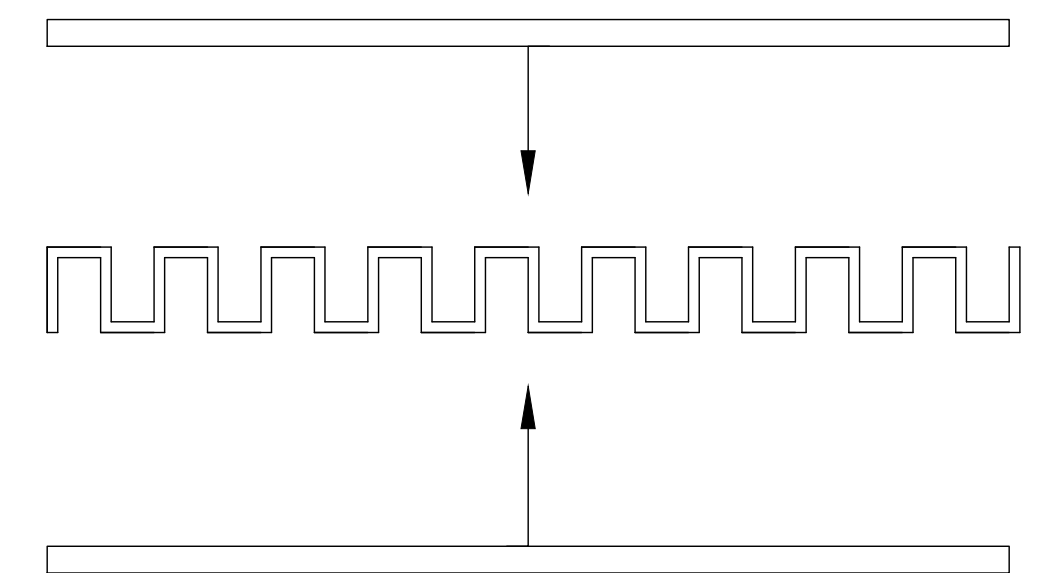
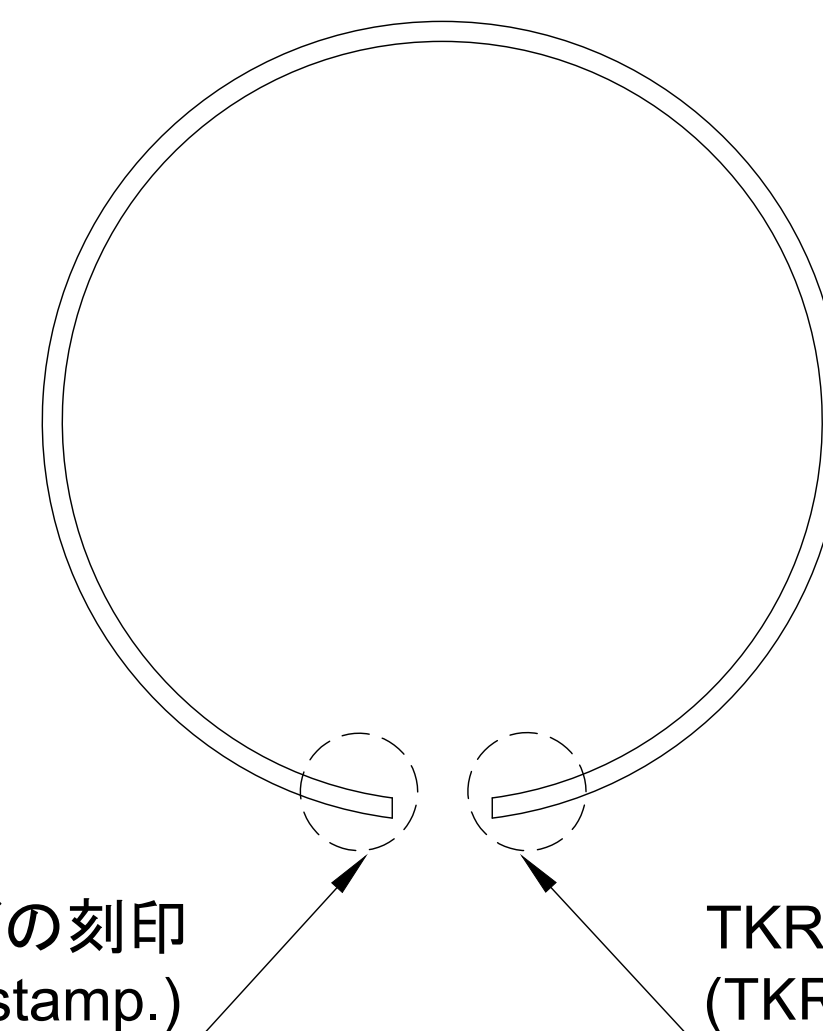
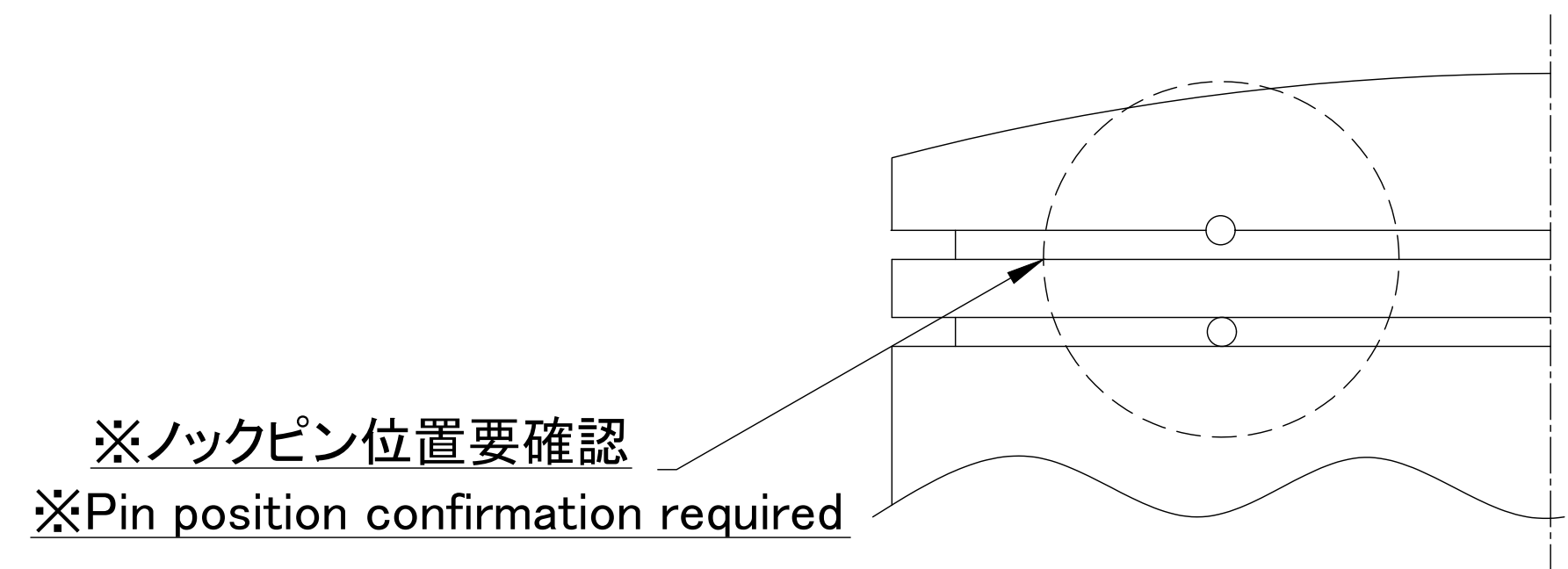
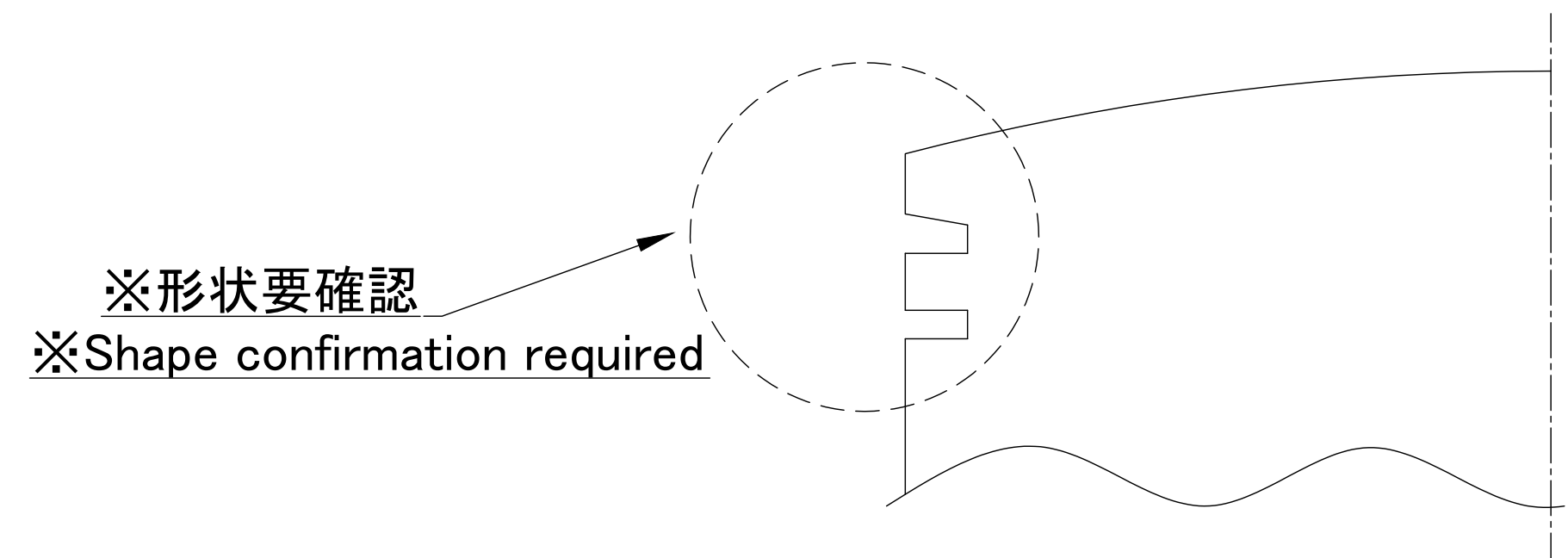


断面形状 (Cross-sectional shape)

フラットリング (Flat ring)	
ハーフキーストンリング (Half keystone ring)	
キーストンリング (Keystone ring)	

合い口部形状 (Joint shape)

直角合い口(ストレート) (Joint(straight))	
側面回り止め (Joint with side notch)	
内周回り止め (Joint with internal notch)	



オイルリング形状
OIL ring shape

リング上部刻印位置
(Engraved position on top of ring.)

※リング上下要確認(刻印面が上)

※Check the top and bottom of the piston ring. (The stamp in on top.)

※断面形状要確認(ピストンリング溝に合わせる)

※Cross-sectional shape needs to be confirmed
(Align with the piston ring groove.)

※合い口形状要確認(ノックピンに合わせる)

※Check the joint shape. (Align with dowel pin.)